



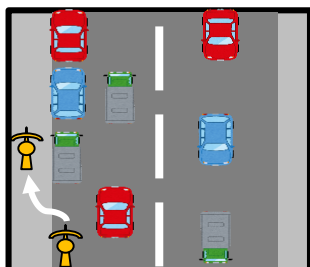
自転車の交通ルールやマナーについての問題です。  
解答欄に、○か×で答えてください。

解答欄

## 問題 1

踏切を通行する際は、踏切の直前（停止線があるときは停止線の直前）で停止し、自転車から降りて押して通行した。

## 問題 2



自転車で車道の左端を走行中、前方に駐車車両が複数台止まっていた。駐車車両を避け、車道を走行しようとしたが、走行中の車両がいたので、歩道に上がり走行した。

## 問題 3

自転車で走行中、ポールに衝突した。ポールに傷がついたが、折れなかったのでそのまま立ち去った。

## 問題 4

自転車のブレーキは、左右のどちらか一方が正しくかかれば問題ない。

## 問題 5

交通事故や不意に転倒した場合、頭部を強打する危険があるため、子どもにヘルメットを着用させたが、大人はヘルメットを着用する必要はない。

## 問題 6

横断歩道上に歩行者がたくさんいても、自転車に乗ったまま歩行者をよけながら横断歩道を通行してもよい。

## 問題 7

自転車で交差点を進行中、救急車がサイレンを鳴らして近づいてきた場合は、直ちにその場で止まり、救急車が通りすぎるのを待てばよい。

## 問題 8

少量であれば、お酒を飲んで自転車の運転をしてもよい。

## 問題 9



雨が降っていたので、自転車傘立て器具を自転車のハンドル部分に取り付けて、一般的な傘を開いた状態で固定させて運転してもよい。

## 問題 10

「止まれ」の標識がない交差点で、左右の見通しが悪い場合は、徐行や一時停止をして、安全確認をしてから通行する。