

# 小平市ハザードマップ

## (浸水予想区域図・土砂災害警戒区域図)

Hazard Map of Kodaira City  
(Flood Assumption Zone Map,  
Sediment Disaster Warning Zone Map)

小平市災害地図  
(浸水予想区域図、沙土災害警戒区域図)  
고다이러시 하자드 맵  
(침수 예상 구역도, 토사 재해 경계 구역도)

平成30年1月30日、土砂災害防止法に基づき、市内の1か所が土砂災害のおそれのある箇所として土砂災害警戒区域に指定されました。

### 土砂災害警戒区域

急傾斜地の崩壊等が発生した場合に、住民等の生命又は身体に危害が生じるおそれがあると認められる区域であり、危険の周知、警戒避難体制の整備が行われます。

#### ◆がけ崩れ(急傾斜地の崩壊)の指定範囲

- 傾斜度が30度以上で高さが5メートル以上の区域
- 急傾斜地の下端から水平距離が10メートル以内の区域
- 急傾斜地の下端から急傾斜地の高さの2倍(50メートルを超える場合は50メートル)以内の区域



土砂災害警戒区域  
Sediment Disaster Warning Zone  
沙土災害警戒区域  
토사 재해 경계 구역

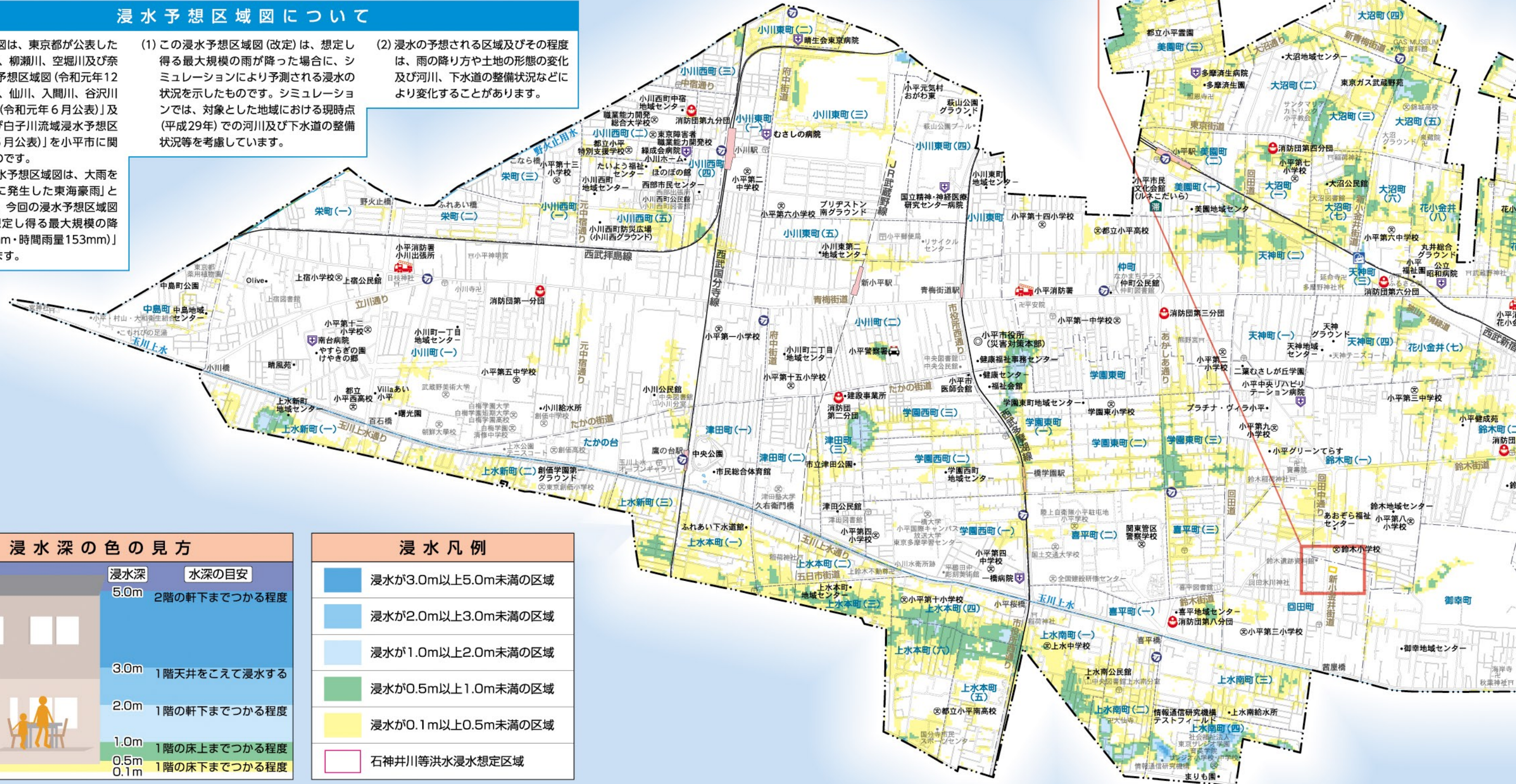
### 浸水予想区域図について

浸水予想区域図は、東京都が公表した「黒目川、落合川、柳瀬川、空堀川及び奈良橋川流域浸水予想区域図(令和元年12月公表)」、「野川、仙川、入間川、谷沢川及び丸子川流域(令和元年6月公表)」及び「石神井川及び白子川流域浸水予想区域図(令和元年5月公表)」を小平市に關してまとめたものです。

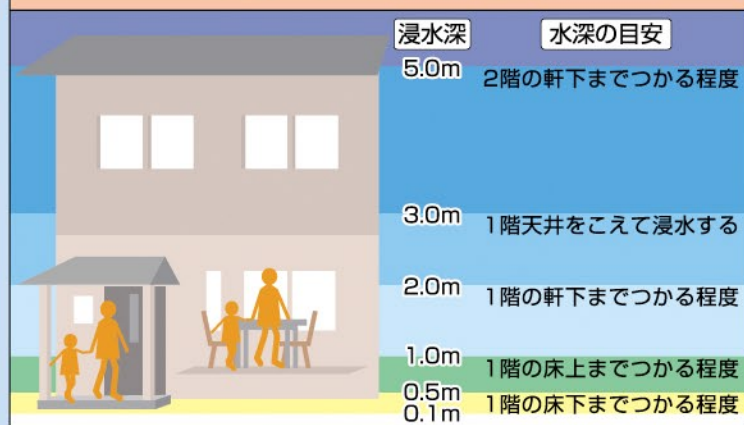
これまでの浸水予想区域図は、大雨を「平成12年9月に発生した東海豪雨」としていましたが、今回の浸水予想区域図(改定)では、「想定し得る最大規模の降雨(総雨量690mm・時間雨量153mm)」等に変更しています。

(1) この浸水予想区域図(改定)は、想定し得る最大規模の雨が降った場合に、シミュレーションにより予測される浸水の状況を示したものです。シミュレーションでは、対象とした地域における現時点(平成29年)での河川及び下水道の整備状況等を考慮しています。

(2) 浸水の予想される区域及びその程度は、雨の降り方や土地の形態の変化及び河川、下水道の整備状況などにより変化することがあります。



### 浸水深の色の見方



### 浸水凡例

<span style="background-color: #0070C0; color: white; padding: 2px;"> </span>	浸水が3.0m以上5.0m未満の区域
<span style="background-color: #4682B4; color: white; padding: 2px;"> </span>	浸水が2.0m以上3.0m未満の区域
<span style="background-color: #ADD8E6; color: white; padding: 2px;"> </span>	浸水が1.0m以上2.0m未満の区域
<span style="background-color: #3CB371; color: white; padding: 2px;"> </span>	浸水が0.5m以上1.0m未満の区域
<span style="background-color: #FFFF00; color: black; padding: 2px;"> </span>	浸水が0.1m以上0.5m未満の区域
<span style="border: 1px solid red; padding: 2px;"> </span>	石神井川等洪水浸水想定区域